

**ACESSO AO ENSINO SUPERIOR PARA MAIORES DE 23 ANOS**

**Ano Lectivo 2014/2015**

**Prova de Ingresso**

**Data:** 11/06/2014 – **Duração:** 120m

**NOME:** \_\_\_\_\_

1 – O SNS envolve todos os cuidados integrados de saúde, compreendendo a promoção e vigilância da saúde, a prevenção da doença, o diagnóstico e tratamento dos doentes e a reabilitação médica e social (Portal da Saúde, 2014). Que organizações de saúde integram uma Unidade Local de Saúde? (1 valor)

2 - O Plano Nacional de Saúde (PNS) é um conjunto de orientações, recomendações e ações concretas, de carácter estratégico, destinadas a capacitar e promover o empowerment do Sistema de Saúde para cumprir o seu potencial (PNS 2012-2016). Indique os valores subjacentes ao PNS 2012-2016. (1 valor)

3 – Os programas nacionais de saúde estão entre os instrumentos para aplicação do PNS.

3.1 – Entre os vários programas prioritários encontra-se o Programa Nacional para a Promoção da Alimentação Saudável. Explique a relação entre este programa e o aumento das doenças crónicas na atualidade. (2 valores)

3.2 – O índice de envelhecimento é hoje crescente, sendo que em 2011 o mesmo em Portugal era de 127,8%, tendo duplicado em vinte anos, pois era de 68,1% em 1991 (Pordata, 2013).

Neste sentido é cada vez mais importante promover um envelhecimento ativo.

3.2.1 – Diga o que entende por envelhecimento ativo. (1 valor)

3.2.2 – O papel do enfermeiro é extremamente importante na promoção da saúde do idoso para que o aumento da esperança média de vida seja acompanhado de saúde e independência nas suas atividades de vida. Diga o que entende por atividades de vida diária e possíveis transformações face ao processo de envelhecimento. (2 valores)

4 - Comente a seguinte afirmação: “ As bactérias são organismos que se adaptam muito bem às condições ambientais da Terra” (1,5v)

5-O que é o denominado “período de incubação” de uma patologia virica? Nesta fase é possível o indivíduo contagiar outros? (0,5V)

6- A esterilização é um dos métodos que pode reduzir a contaminação em ambiente hospitalar. Descreva sumariamente em que consiste este método e quais os agentes utilizados no processo (1V)

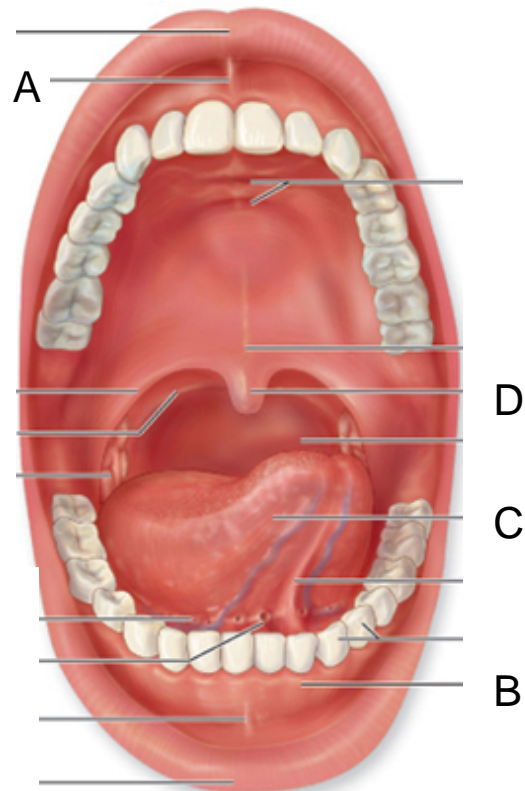
7-

	>28 semanas fetais	0-7 dias	7-28 dias	29 dias -1 ano
Óbitos	23	38	127	256
Total de Nascidos Vivos				25 635
População Total				8 656 321

7. a -) Perante os dados apresentados na tabela, defina qual é a Taxa de Mortalidade Infantil. Apresente todos os cálculos que efetuou (1.5V)

8 - Indique quais as principais funções do sangue (1,5v)

9. Identifique as seguintes estruturas da cavidade oral: (1 valor)



- A. \_\_\_\_\_
- B. \_\_\_\_\_
- C. \_\_\_\_\_
- D. \_\_\_\_\_

10. Identifique as seguintes estruturas que compõem o dente: (1,5 valores)



- A. \_\_\_\_\_
- B. \_\_\_\_\_

C. \_\_\_\_\_

11. Quantos dentes compõem a dentição permanente? (0,5 valores)

12. Quais as doenças da cavidade oral que identifica como responsáveis pela perda de dentes? (1 valor)

13. Na presença de um grupo de crianças entre os 8 e os 10 anos, que temas abordaria numa apresentação sobre saúde oral? (1 valores)

14. Refira quatro funções para as atividades clínicas do Higienista Oral. (2 valores)

O Presidente do Júri

\_\_\_\_\_